

La mano invisible para un mundo más conveniente

Autonics Sensores y Controladores

Guía didáctica

**Pulsadores, selectores,
luces piloto y accesorios**

Autonics

Sensores y Controladores



Productos fabricados en Corea





Autonics 오토톨릭스

Concepto corporativo



MISIÓN CORPORATIVA

Autonics, el líder en la automatización industrial de Korea, provee soluciones avanzadas y productivas para alcanzar la satisfacción de nuestro cliente mundial.

LEMA CORPORATIVO

Armonía y unidad.
Diligencia y sinceridad.
Innovación tecnológica.

POLÍTICAS DE GESTIÓN CORPORATIVAS

Gestión CS.
Gestión de calidad.
Gestión mundial.
Gestión amigable con el medio ambiente.
Gestión de innovación tecnológica.

CONTENIDO



	Pulsadores	Pág. 5
	Selectores	Pág. 6
	Pulsador doble luminoso	Pág. 7
	Pulsador de arranque	Pág. 7
	Pulsador de emergencia	Pág. 8
	Lámparas piloto	Pág. 9
	Accesorios	Pág. 10

Pulsadores

S



Pulsadores



Pulsadores iluminados



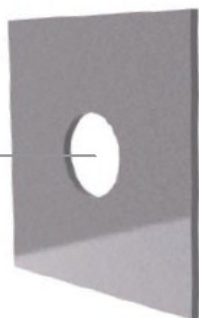
Selectores de maneta



Pulsadores dobles iluminados



Pulsadores de emergencia



Tablero del usuario



Tuerca hexagonal



Soporte



Bloque de LED (CC)
(12-30VCC/CA)



Bloque de LED (CA)
(100-220VCA 50-60Hz)



Bloque de contacto (A)



Bloque de contacto (B)

Autonics

Autonics

Autonics

Autonics



→
Cómo leer un código

↓
¡Es fácil! Inténtelo

Ejemplo:



S2PR-P1GA



La **S** es el símbolo de **Switch**: interruptor

S Switch (Pulsador)

Número que representa al diámetro

2 Ø 22 / 25

Símbolo de la apariencia del objeto

PR Cuerpo saliente - botón rasante

Símbolo de cómo opera el interruptor






P1 Resorte auto retorno (no iluminado)

Solo colores disponibles Su nombre está en inglés

G La letra **G** viene de **GREEN** o sea **VERDE**

Tipo de contacto Puede ser A o B

A A (Abierto normal) 110VAC/10A, 250VAC/6A

Clasificación	Buscador							Descripción
	①	②	③	④	⑤	⑥	⑦	
Modelo	S							Pulsador de control
Dimensión		2						Ø 22 / 25
		3						Ø 30
Apariencia			PR					Cuerpo saliente Botón rasante   
			PF					Cuerpo y botón rasante  
Operación				P1				Resorte auto retorno (no iluminado)
				P3				Resorte auto retorno (iluminado)
Color					R			Rojo (Red)
					B			Azul (Blue)
					G			Verde (Green)
					Y			Amarillo (Yellow)
					K			Negro (Black) Solo disponible para no iluminados
					W			Blanco (White) Disponible solo para iluminados
Contacto / Bloque LED						A		Contacto NA normal abierto 110VAC/10A, 250VAC/6A
						B		Contacto NC normal cerrado 110VAC/10A, 250VAC/6A
						D		LED 12-24VDC/AC
						L		LED 110-220VAC





→
Cómo leer un código

↓
¡Es fácil! Inténtelo

Ejemplo:



CE cULus

S2SR-S3RA

La **S** es el símbolo de **Switch**: interruptor

S Switch (Selector)

Número que representa al diámetro

2 Ø 22 / 25

Símbolo de la apariencia del objeto

SR Selector cuerpo saliente Botón rasante

Símbolo de cómo opera el interruptor

S3 2 posiciones mantenidas manija corta

Solo colores **disponibles** Su nombre está en inglés

R La letra **R** viene de **RED** o sea **ROJO**

Tipo de contacto Puede ser A o B

A A (Abierto normal) 110VAC/10A, 250VAC/6A

Clasificación	Buscador							Descripción	
	①	②	③	-	④	⑤	⑥		⑦
Modelo	S								Selector de control
Dimensión		2							Ø 22 / 25
		3							Ø 30
Apariencia			SR						Selector cuerpo saliente Botón rasante Ø 22  Ø 22 
			SF						Selector rasante manija saliente Ø 30  Ø 30 
Operación				S3					2 posiciones mantenidas (manija corta)
				S4					2 posiciones mantenidas (manija larga)
				S5					3 posiciones resorte retorno (manija corta)
				S6					3 posiciones resorte retorno (manija larga)
				S7					3 posiciones mantenidas (manija corta)
				S8					3 posiciones mantenidas (manija larga)
Color					R				Rojo (Red)
					W				Blanco (White)
Contacto						A			Contacto NA normal abierto 110VAC/10A, 250VAC/6A
						B			Contacto NB normal cerrado 110VAC/10A, 250VAC/6A



S2SR-S4WA



S3SF-S3RA



S3SF-S4WA



Cómo leer un código

Ejemplo:

S2TR-P3WABD

¡Es fácil!
Inténtelo



La **S** es el símbolo de **Switch**: interruptor

S Switch
(Pulsador doble luminoso)

Número que representa al diámetro

2 Ø 22 / 25

Símbolo de la apariencia del objeto

TR Pulsador doble

Símbolo de cómo opera el interruptor

P3 Resorte auto retorno iluminado

Solo colores disponibles
Su nombre está en inglés

W La letra **W** viene de **WHITE** o sea **Blanco**

Contacto

A A (normal abierto) 110VAC/10A 250VAC/6A

Bloque LED

D LED 12-24 VDC/AC
L LED 110-220VAC

Clasifica	Buscador							Descripción	
	①	②	③	-	④	⑤	⑥		⑦
Modelo	S								Pulsador doble
Dimensión		2							Ø 22 / 25
Apariencia			TR						Pulsador doble
Operación					P3				Resorte auto retorno (iluminado)
Color						W			Blanco (White)
Contacto / Bloque LED							A		A (Normal abierto) 110VAC/10A, 250VAC/6A
							B		B (Normal cerrado) 110VAC/10A, 250VAC/6A
								D	LED 12-24VDC/AC
								L	LED 110-220VAC

Pulsador de arranque



Cómo leer un código

Ejemplo:

S2BR-P1GA

¡Es fácil!
Inténtelo



La **S** es el símbolo de **Switch**: interruptor

S Switch
(Pulsador de arranque)

Número que representa al diámetro

2 Ø 22 / 25

Símbolo de la apariencia del objeto

BR Arranque tipo hongo

Símbolo de cómo opera el interruptor

P1 Resorte auto retorno no iluminado

Solo colores disponibles
Su nombre está en inglés

G La letra **G** viene de **GREEN** o sea **Verde**

Contacto

A A (normal abierto) 110VAC/10A 250VAC/6A
B B (Normal cerrado) 110VAC/10A, 250VAC/6A

Clasifica	Buscador							Descripción	
	①	②	③	-	④	⑤	⑥		⑦
Modelo	S								Pulsador de arranque
Dimensión		2							Ø 22 / 25
Apariencia			BR						Arranque tipo hongo
Operación					P1				Resorte auto retorno (no iluminado)
Color						G			Verde (Green)
Contacto / Bloque LED							R		Rojo (Red)
								A	A (Normal abierto) 110VAC/10A, 250VAC/6A
								B	B (Normal cerrado) 110VAC/10A, 250VAC/6A



→
Cómo leer un código

↓
¡Es fácil! Inténtelo

Ejemplo:



S2ER-E3RB

La **S** es el símbolo de **Switch: interruptor**

S **Switch (Pulsador de emergencia)**

Número que representa al diámetro

2 **Ø 22 / 25**

Símbolo de la apariencia del objeto

ER **Botón de parada o emergencia**

Símbolo de cómo opera el interruptor

E3 **Cabeza Ø40 Empuja-Traba, Gira-Restablece**

Solo colores disponibles
Su nombre está en inglés

R **La letra Y viene de YELLOW o sea AMARILLO**

Tipo de contacto
Puede ser A o B

B **B (Cerrado normal) 110VAC/10A, 250VAC/6A - (SA-CB)**

Clasificación	Buscador							Descripción	
	①	②	③	-	④	⑤	⑥		⑦
Modelo	S								Pulsador de emergencia
Dimensión		2							Ø 22 / 25
Apariencia			ER						Botón de parada / emergencia
Operación / Tipo de cabeza				E1					Cabeza Ø30 (L) Empuja-Traba, Gira-Restablece
				E2					Cabeza Ø30 (S) Empuja-Traba, Gira-Restablece
				E3					Cabeza Ø40 Empuja-Traba, Gira-Restablece
				E4					Cabeza Ø40 Empuja-Traba, Gira-Restablece (Iluminada)
				E5					Cabeza Ø60 Empuja-Traba, Gira-Restablece
Color					R				Rojo
Contacto / Bloque LED						A			Contacto NA normal abierto 110VAC/10A, 250VAC/6A - (SA-CA)
						B			Contacto NB normal cerrado 110VAC/10A, 250VAC/6A - (SA-CB)
							D		LED 12-24VDC/AC - (También SA-LD)
							L		LED 110-220VAC - (También SA-LA)





→
Cómo leer un código

↓
¡Es fácil! Inténtelo

Ejemplo:



L2RR-L3GD

La **L** es el símbolo de **Lamp**: lámpara

L Lámparas piloto

Número que representa al diámetro

2 Ø 22 / 25

Símbolo de la apariencia del objeto

RR Lámparas piloto redondas sobresalientes

Símbolo de cómo opera el interruptor

L3 Flat (cabeza tipo PLANA)

Solo colores disponibles
Su nombre está en inglés

G La letra **G** viene de **GREEN** o sea **VERDE**

Tipo de contacto
Puede ser **D** o **L**

D LED 12-24VDC/AC

Clasificación	Buscador							Descripción
	①	②	③	④	⑤	⑥	⑦	
Modelo	L							Lámpara piloto
Dimensión		2						Ø 22 / 25
		3						Ø 30
Apariencia			RR					Lámparas piloto redondas sobresalientes  Tipo domo  Tipo plano
			RF					Lámparas piloto redondas rasantes  Tipo plano
Tipo de cabeza				L1				DOME (cabeza tipo CÚPULA) 
				L2				HORN (Cabeza tipo CÓNICA) 
				L3				FLAT (Cabeza tipo PLANA) 
Color					R			Rojo (Red)
					B			Azul (Blue)
					G			Verde (Green)
					Y			Amarillo (Yellow)
					W			Blanco (White)
Contacto						D		LED 12-24VDC/AC
						L		LED 110-220VAC

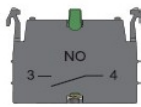




Bloques de contacto

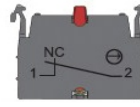
Clasifica	Buscador		Descripción
	①	②	
Modelo	SA		Accesorios
Contacto / Bloque LED		CA	Contacto A (Abierto normal)
		CB	Contacto B (Cerrado normal)
		LD	Bloque LED (12-24VDC/AC)
		LA	Bloque LED (110-220VAC 50/60HZ)

SA CA Contacto A



110VAC/10A, 250VAC/6A

SA CB Contacto B



110VAC/10A, 250VAC/6A

SA CA Contacto A



SA CB Contacto B



Placa de identificación



SA NS



Tamaño: d60 x d25

SA CB



Tamaño: d80 x d25

Clasifica	Buscador		Descripción
	①	②	
Modelo	SA		Accesorios
Apariencia		NS	Placa pequeña (S)
		NL	Placa grande (L)

Escudos protectores

para pulsador de emergencia

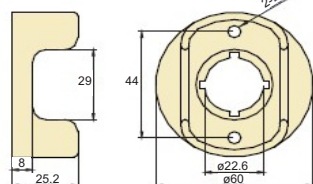


Clasifica	Buscador			Descripción
	①	②	③	
Modelo	SA			Accesorios
Apariencia		EG		Escudo protector del pulsador de emergencia
	Dimensión			1
			2	ø22, GRANDE (LARGE)
			3	ø25, GRANDE (LARGE)

Dimensión del modelo pequeño



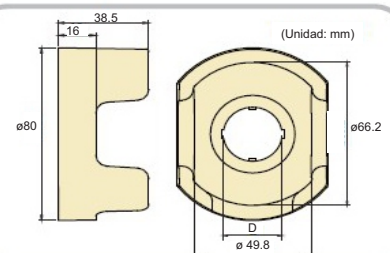
(Unidad: mm)



Dimensión del modelo grande



(Unidad: mm)



¡Más productos sugeridos!



Autonics

Sensores y Controladores



Descúbrelos
en nuestra
tienda



DECTRONIC

dectronic.net



🏠 DIRECCIONES

- **Jr. Azángaro 1020**
Cercado de Lima,
Lima, Lima, Perú
- **Av. Guillermo Dansey 481**
Int. 121-122, Cercado de Lima.
Lima, Lima, Perú

☎ TELÉFONOS

(+51) (01) 426-8284 / 426-7160
Nextel: 51 * 133*9740

✉ CORREOS ELECTRÓNICOS

- ventas@dectronic.net
- ventasdectronic@hotmail.com

DISTRIBUIDOR ALIADO: